

مروارید طبیعی یکی از جواهرات بسیار مهم و قیمتی از دوران باستان به شمار می‌رود و به همین دلیل صید صدف به منظور استحصال مروارید از قرن‌ها پیش در خلیج فارس و دیگر گستره‌های حضور صدف مرواریدساز MOP (mother-of-pearl) رواج داشته است و از سودمندترین ثروت‌های طبیعی خلیج فارس دریای عمان و یا حتی اقیانوس‌های آرام و آتلانتیک به شمار می‌رفته است و می‌رود. مروارید نماد و تجلی قدرت، ثروت، اشرافیت و سلطنت بوده و شاهد این مدعا حضور لفظ‌های دیگر برای آن همچون لولو و غیره در کتاب‌هایی مانند قرآن، انجیل و یا حتی کتاب‌های تاریخی رم، یونان، چین و تندیس‌ها پرتره‌ها و آثار دوران باستان همچون تندیس جور سلام (که رستاخیز حضرت مسیح را به تصویر کشیده) یا پرتره شاهزاده عباس میرزا.

### تاکسونومی و فیلوژنی

صدف مروارید یا صدف مرواریدساز جانوری است آبی. آن‌ها نرم‌تنانی دوکفه‌ای از خانواده‌ی نرم‌تنان بالدار (Pteriidae Family) هستند در این صدف‌ها لایه‌ای صدفی و سخت به نام نقییر وجود دارد. خانواده Pteriidae دارای چهار جنس زیر است:

Genus Electroma

Genus Pinctada

Genus Pteria

Genus Pterelectroma

گونه صدف‌های مروارید موجود در خلیج فارس عبارتند از:

صدف مرواریدساز محار (Pinctada fucata)

صدف مروارید نقره‌ای (Pinctada radiata)

صدف مروارید نیمه (Pteria marcoptera)

صدف مرواریدساز لب‌سیاه

(Pinctada margaritifera)

از گونه‌های مهم تجاری در دیگر آب‌های جهان می‌توان به این صدف‌ها اشاره کرد:

صدف مرواریدساز لب‌سفید

(Pinctada maxima)

صدف مرواریدساز استرالیا

(Pinctada albina)

گونه‌های صدف مرواریدساز که در دنیا معروف هستند و در خلیج فارس پرورش می‌یابند در غرب استان هرمزگان واقع در جزایر

# صدف مرواریدی

نیما بختیاری  
دانشجوی دکترای دامپزشکی

بسترهای طبیعی و هم در مزارع پرورشی دارند. قیمت هر تن پوسته صدف در حدود ۸ هزار دلار است (Sims, ۱۹۹۲) و به دلیل وزن قابل توجه عضله، این صدف از لحاظ خوراکی نیز مورد توجه است.

صدف لب سیاه در پلی‌نزیای فرانسه، جزایر هاوایی، خلیج فارس، دریای سرخ، سودان، گینه نو، استرالیا، اندونزی، آلمان، جنوب غربی اقیانوس هند، ژاپن و اقیانوس آرام پراکنده شده است.

### تشریح صدف مروارید سیاه

برای ساختن صدف مصنوعی، یک تکه از گوشت بدن صدف اهدا می‌کنند (این صدف در طی فرایند می‌میرد) به همراه یک مهره‌ی گرد کوچک که از صدف خوراکی پوسته سیاه پیوند زده و درون صدف گیرنده قرار می‌دهند. صدف گیرنده مواد پیوندی را نوعی مهاجم فرض کرده به دفاع از خود می‌پردازد. ابتدا گوشت پیوندی کیسه‌ای را به دور مهره می‌سازد. سپس صدف ماده‌ای به نام نیکر از خود ترشح می‌کند که آن را درون لایه نازکی می‌پوشاند.

نیکر ماده‌ای به نام صدف مرواریدی داخل پوسته صدف و به دور مروارید در حال رشد، تولید می‌کند. در صدف خوراکی، نیکر سیاه یا خاکستری است. محل گرفتن گوشت پیوندی در صدف قربانی، تاثیر زیادی در رنگ نهایی صدف دارد و میزان دقت کار به مهارت شخصی بستگی دارد.

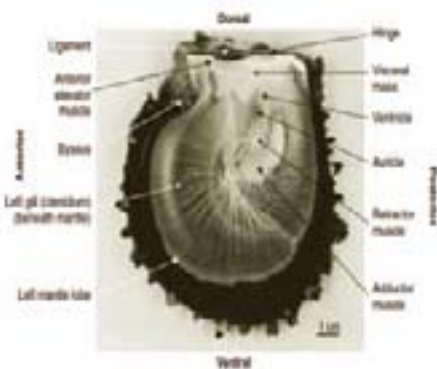
پس از پایان عمل پیوند صدف‌های گیرنده رها می‌شوند. اما بسیاری از آن‌ها می‌میرند و تعدادی نیز مهره پیوند را بیرون میندازند. سرانجام آن‌هایی که باقی مانده‌اند به تالاب مخصوص منتقل شده مدت دو سال را در آن جا سپری می‌کنند. در طی این مدت صدف‌ها باید

لاوان، شتور، هندورابی، کیش، بندر نخیلو و بندر تبین (گاوبندی) و در شرق هرمزگان در جزایر خارک، قشم، هنگام و هرمز کامیاب وجود دارد. در استان بوشهر بنادر عسلویه (خلیج نایبند)، طاهری، اختر، تمبک و بندر کنگان در گذشته دور دارای زیستگاه‌های متعدد از صدف‌های مرواریدساز بوده که متأسفانه به دلایل متعدد از بین رفته است.

زیستگاه این صدف‌ها در اعماق ۵ تا ۱۵ متری آب‌های اطراف لاوان، هندورابی و شتور و بندر نخیلو است اما گزارش‌های موجود نشان می‌دهد که این صدف‌ها در عمق‌های ۸۵-۸۰ متری نیز می‌توانند زندگی کنند و با شرایط مختلف محیطی خود را سازش بدهند.

### صدف لب سیاه

صدف‌های مرواریدساز لب سیاه بسترهای صخره‌ای و سنگی را ترجیح می‌دهند. باد، امواج و حرکت آب مواد دفعی را جابه‌جا می‌کند و مواد غذایی جدید را در دسترس صدف‌ها قرار می‌دهد. سیلت، جریان‌های دریایی، نور، درجه حرارت، شوری، اکسیژن محلول، PH، مواد غذایی و تولیدات اولیه، نقش قاطعی در تخم‌ریزی، نشست صدفچه‌ها و رشد آنها، در



## سومین سفر مدیر عامل بانک کشاورزی به استان خوزستان

دکتر محمد طالبی مدیر عامل بانک کشاورزی در سومین دور

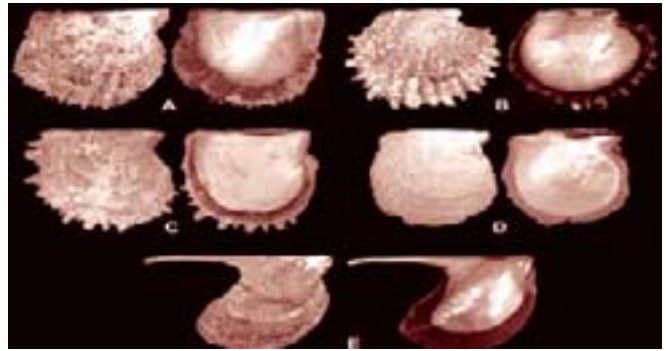
از سفرهای استانی به خوزستان در مرداد ماه از این استان بازدید کرد.

به گزارش روابط عمومی، مدیریت شعب بانک کشاورزی در استان خوزستان دکتر طالبی به اتفاق مهندس داور ماهیکار عضو هیئت مدیره این بانک که در این سفر وی را همراهی می کرد، در جلسه طرح و بررسی مشکلات بخش کشاورزی استان خوزستان

که با حضور دکتر حجازی استاندار خوزستان مهندس عامری گلستان معاون برنامه ریزی استانداری و جمعی از مدیران کل و روسای ادارات و سازمانهای مرتبط با بخش کشاورزی، که در محل استانداری استان خوزستان تشکیل شد، حضور یافت. با توجه به اهمیتی که دکتر طالبی برای استان خوزستان قائل است امیدواریم در شماره آینده گزارشی جامع از پیشرفت های بانک کشاورزی و عملکرد آن به ویژه مشارکت در طرح های تولیدی در نشریه دام، کشت و صنعت منتشر نماییم.



## متن پیام تبریک مدیرعامل بانک به همکاران پس از تصویب صورتهای مالی سال ۸۷



(A) نمونه‌ای از

*P.fucata/martensii / radiata/imbricata* species

B) *Pinctada margaritifera*

C) *Pinctada mazatlanica*

D) *inctada maxima*

E) *Pteria penguin*

مرتبا و با دقت چرخانده شوند تا مرواریدها کاملا گرد و مدور رشد کنند. شانس موفقیت در این کار ۳۰ درصد است و همین موضوع کمیاب بودن این جواهر را در بازار توضیح می‌دهد.

مرواریدها براساس کیفیت‌شان طبقه‌بندی می‌شوند. آن‌ها که بزرگتر، گردتر و سیاه تر هستند ارزش بیشتری دارند مرواریدهای سیاه با استفاده از الک‌های مخصوصی جدا می‌شوند. بعضی از مرواریدها ممکن است ۱۶ تا ۱۸ میلی‌متر قطر داشته باشند. بزرگترین مرواریدی که تاکنون شناخته شده ۲۱ میلی‌متر قطر داشته است.

### توضیحی در مورد شکل‌گیری مروارید

با نگاهی به کتاب‌ها و مقالات گوناگونی که در مورد سنگ‌های قیمتی نوشته شده‌اند در تمام آن‌ها، توضیحات مشابهی را درباره طرز شکل‌گیری مروارید طبیعی خواهید یافت. یک شن کوچک یا سنگریزه به درون صدف می‌افتد. سپس به عنوان یک مکانیسم دفاعی، ماده ای به نام نیکر به دور آن ترشح می‌شود.

با این حال اگر چه در فرایند مصنوعی نیز، از روش مشابهی استفاده می‌شود اما در کمال تعجب باید گفت: مرواریدهای طبیعی، با این شیوه شکل نمی‌گیرند. صدف تکه‌ای ژله مانند و شناور درون پوسته آهکی نیست. بدن حیوان کاملا به پوسته چسبیده است. و این بدان معنا است که شن یا سنگریزه به راحتی نمی‌تواند داخل آن شود. پس در حقیقت هیچ کس نمی‌داند مروارید طبیعی چه طور شکل می‌گیرد. شاید مانند یک تومور سرطانی در لایه داخلی باشند که سپس در لایه‌ای درخشان پوشیده شده و به مروارید تبدیل می‌شوند.

اما این تنها یک فرضیه است و از آن جا که انسان برای تولید مروارید مصنوعی توانسته با روشی مشابه به نتایج سودآور دست یابد. انگیزه‌ای محققان برای یافتن پاسخ این سؤال وجود ندارد

در صورت تمایل برای آموزش، مشاوره، سرمایه‌گذاری در امر تولید صدف و اطلاعات بیشتر لطفا با شماره ۸۸۸۳۳۹۹۳ تماس بگیرید.