

# روش کاربردی در کنترل کنه‌های نباتی درختان میوه بدون استفاده از ترکیبات سمی

استفاده از محلول پاشی توسط یکی از روغن‌های امولسیون شونده و افزایش یکی از حشره‌کش‌های نباتی می‌تواند تا میزان ۹۹ درصد از جمعیت آفت را کاهش دهد.

زمان مصرف قبل از بیداری کامل درختان بوده و میزان مصرف روغن بستگی به چگونگی مراحل بیداری درختان میوه دارد.

به طور مثال بهترین زمان محلول پاشی برای درختان میوه هسته‌دار هنگام تورم جوانه‌ها و قبل از بالنی شدن و برای درختان میوه دانه‌دار همزمان با بالنی شدن یا تورم کامل جوانه‌ها می‌باشد.

محلول پاشی با ترکیب فوق‌الذکر موجبات خفه شدن جنین داخل تخم را فراهم می‌نماید بنابراین درصد قابل ملاحظه‌ای از آفت در مرحله تخم کنترل می‌شود.

مرحله ۲) شامل حمام دادن درختان میوه با استفاده از آب و اوره و یا آب و سولفات آمونیم

دستگاه گوارش، آلرژی‌ها و سایر بیماری‌های جدید که در این چندساله اخیر پدیدار شده نتیجه ورود مواد شیمیایی و آلاینده‌ها به محیط انسان‌ها و جانوران که مورد تغذیه انسان قرار می‌گیرند می‌باشد.

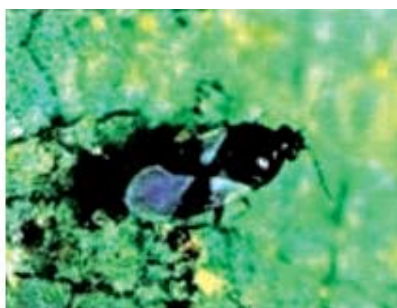
اینجانب در بیست و چهار سال قبل روش‌های متفاوت و کاربردی را برای کنترل کنه‌های نباتی مورد آزمایش قرار دادم و با پیگیری چندساله موفق شدم با حذف سمپاشی شرایط حضور شکارچی‌های کنه‌خوار را در محیط باغ فراهم و به تدریج این آفت را کنترل نمایم.

## چگونگی اجرای عملیات

مرحله ۱) باغداران عزیز استحضار دارند کنه‌های نباتی زمستان گذرانی خود را به صورت تخم و یا حشرات کامل در روی پوسته و لابه‌لای پولک جوانه‌ها و خاک سپری می‌کنند. بنابراین برای کاهش چشمگیر جمعیت آفت،



کفشدوزک استودوروس



سن شکارچی آنتی کوریده



مهندس فریدون قوام  
کارشناس باغبانی، گل و گیاه



حشره بالغ بال توری ( کریزوپا )



کنه شکارچی



لاور حشره شکارچی بال توری



نوعی کنه شکارچی

هر ساله همزمان با افزایش دما، تغییرات رطوبت، وزیدن بادهای گرم و انتقال گرد و غبار به داخل کشور شرایط مناسبی برای رشد و تکثیر کنه‌های نباتی فراهم می‌شود و باغداران اجباراً و ناگزیر به استفاده از سموم کنه‌کش می‌شوند. ترکیباتی که اکثراً پایدار هستند و در نتیجه به راحتی در زنجیره غذایی وارد شده و اثرات مخرب آن را به شکل‌های گوناگونی ملاحظه می‌کنیم.

کنه‌های نباتی هوشمندانه قادرند نسبت به سموم مقاوم‌شده و در دفعات بعدی سمپاشی، نسبت به آن ترکیب عکس‌العمل نشان ندهند و تولیدکنندگان سموم مجبورند برای کارایی بهتر ترکیباتی با فرمول‌های جدید و قوی‌تر معرفی کنند.

امروزه تمامی دانشمندان علوم تغذیه و زیست‌شناسان معتقدند ریشه اکثر سرطان‌های

### کنه خاکی و کنه زرد



### کنه قرمز سبزیجات



### کنه دو نقطه



### عملیات

۱- تمامی عزیزان باغدار استحضار دارند خاک زراعی اکثر نقاط کشورمان در حالت قلیایی است بنابراین توصیه می‌شود برای جذب بیشتر و بهتر ریزمغذی‌ها استفاده از کود دامی که قبلا با گوگرد آماده‌شده از طریق حفر چال گود و به

### کنه قرمز اروپایی



همراه استفاده از سولفات پتاسیم و منیزیم موجب می‌شود بافت حفاظتی برگ ضخیم شده و در مقابل اندام‌های مکنده کنه‌ها از خود مقاومت نشان دهند و خسارت کمتری ببینند. ضمناً در هنگام حمام شدن با افزایش سطح برگ و

پس از تشکیل میوه و کنترل کرم میوه و یا حشرات دیگر که توسط محلول‌پاشی‌های مربوطه انجام می‌گیرد در اواخر اردیبهشت یا اوایل خرداد همزمان با گرم شدن تدریجی هوا اولین پوره‌های کنه‌های نباتی در پشت برگ و لابه‌لای کرک‌ها ظاهر می‌شوند. بنابراین برای نتیجه‌گیری بهتر از عملیات می‌بایستی حمام دادن درختان همزمان با حضور اولین پوره‌های کنه انجام گیرد.

برای اولین نوبت می‌توان از محلول پنج در هزار اوره با آب و یا پنج در هزار سولفات آمونیم با آب استفاده کرد. پیگیری این عملیات می‌بایستی هر ۱۰ روز یک بار انجام گیرد. برای اخذ نتیجه بهتر می‌بایستی هنگام محلول‌پاشی تمام اندام درخت شامل شاخه، برگ و ساقه شسته شود خصوصاً اینکه فشار سمپاش به نحوی باشد که پشت برگ‌ها کاملاً خیس شوند.

با انجام این عمل کنه‌های نباتی بالغ و پوره‌های بیمار شده از رشد و جفت‌گیری بازمانده و تخم آنها نیز با قرار گرفتن داخل محلول تدریجاً خفه شده و به تدریج ملاحظه خواهید نمود که جمعیت آفت رفته‌رفته کاهش می‌یابد. ضمناً شفافیت برگ‌ها با جذب ازت و یا گوگرد افزایش یافته شاداب‌تر شده و در مقابل ضربه و فشار اندام‌های مکنده، از خود مقاومت نشان می‌دهند.

مقدار مصرف (دز محلول) را در دفعات بعدی می‌توان افزایش داد به طور مثال در مرحله سوم محلول‌پاشی از ترکیب ۶ در هزار، در مرحله پنجم از ترکیب ۷ در هزار و در مرحله هفتم از ۸ در هزار استفاده نمود.

کنه‌های نباتی دشمنان طبیعی بی‌شماری دارند از جمله آنان می‌توان سنک آنتی‌کوریده، سن‌های اورپوس و کفشدوزک سیاه‌رنگ استودوروس و بال توری‌ها را نام برد.

با حذف کنه‌کش‌ها از محیط باغ تدریجاً شکارچی‌ها در منطقه حضور پیدا خواهند کرد و کنترل طبیعی را به دست خواهند گرفت.

به کارگیری روش‌های به‌زراعی برای تکمیل

کاهش تراکم کرک در پشت برگ موجب می‌شود تخم‌های کنه بهتر در مسیر محلول‌پاشی قرار گیرند.

۲ - انجام عملیات هرس درختان میوه و حذف شاخه‌های زائد و بی‌بار موجب تهویه درختان شده آرایش شاخه و برگ را سامان داده به باروری سال‌های بعد کمک می‌نماید.

از طرفی عملیات محلول‌پاشی تسهیل یافته و روند نابودی آفت افزایش می‌یابد.

موفقیت در عملیات با انجام مراحل اشاره‌شده

تضمین می‌شود. باغداران عزیز برای آشنایی بیشتر می‌توانند قسمتی از باغ خود را تحت پوشش این پروژه قرار دهند و چنانچه از نتیجه آن رضایت داشتند در سال‌های بعد سطح مورد عملیات را افزایش دهند.

مرکز تهیه و توزیع ابزار آلات کشاورزی و باغبانی  
 ۰۹۱۲۱۳۴۳۷۸۴  
**ابزار روحانی**  
 BEHCO